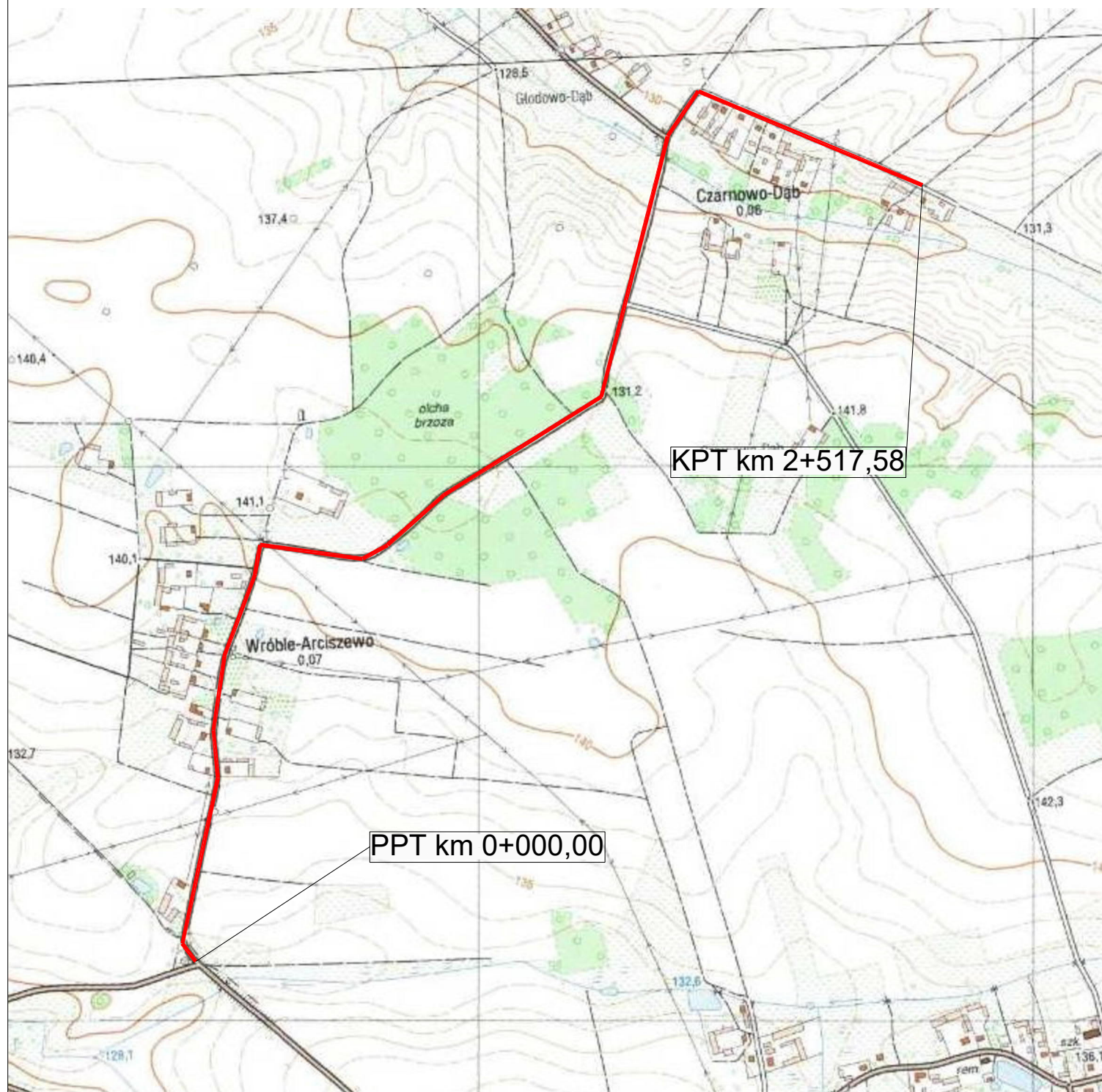


Plan orientacyjny

Skala 1:10 000



PPT km 0+000,00

KPT km 2+517,58

Adres obiektu	woj. podlaskie gmina Kołaki Kościelne m. Wróble Arciszewo, Czarnowo Dąb			 DROMOBUD
Stadium	PROGRAM FUNKCJONALNO-UŻYTKOWY			
Nazwa projektu	Zaprojektowanie i przebudowa drogi wraz z infrastrukturą towarzyszącą i elementami zagospodarowania terenu relacji Wróble-Arciszewo - Czarnowo- Dąb na terenie gminy Kołaki Kościelne			
Branża	DROGOWA		Skala 1:10 000	Rys. nr/ark. 1/1 Podpis  
Tytuł rysunku	Plan orientacyjny		Data 11.01.2023	
Funkcja	Imię i Nazwisko	Specjalność	Nr uprawnień	
Projektant	mgr inż. Piotr Dobrzyński	DROGOWA	PDL/0035/POOD/13 (do projektowania bez ograniczeń w specjalności drogowej)	
Współpraca	mgr inż. Rafał Łukaszewicz		-	